

Pokazatelji kvaliteta zdravstvene zaštite

Ministarstvo zdravlja Republike Srbije, kao jedan od ciljeva zdravstvene politike, definisalo je unapređenje kvaliteta zdravstvene zaštite, pa se od polovine 2004. godine sprovode aktivnosti na praćenju i unapređenju kvaliteta rada u zdravstvenim ustanovama. Pravilnik o pokazateljima kvaliteta zdravstvene zaštite donet je u junu 2007. godine ("Službeni glasnik RS" br. 57/07). U delu I UVODNE ODREDBE u čl.2 kaže se: «Pod pokazateljima kvaliteta podrazumeva se kvantitativan pokazatelj koji se koristi za praćenje i evaluaciju kvaliteta nege i lečenja pacijenata».

Pokazatelji kvaliteta se utvrđuju po nivoima zdravstvene delatnosti, vrstama zdravstvenih ustanova i medicinskim granama i obuhvataju kako **pokazatelje kvaliteta rada zdravstvenih ustanova** tako i pokazatelje kvaliteta koji se odnose na: **rad komisije za unapređenje kvaliteta, sticanje i obnovu znanja i veština zaposlenih, vođenja lista čekanja, bezbednost pacijenata, zadovoljstvo korisnika uslugama zdravstvene službe i zadovoljstvo zaposlenih.**

Pokazatelji kvaliteta su podeljeni na obavezne i preporučene. Preporučeni pokazatelji kvaliteta mogu se pratiti po izboru zdravstvenih ustanova i nisu obavezni, ali će se praćenje preporučenih pokazatelja posebno vrednovati u procesu evaluacije rada zdravstvenih ustanova na stalnom unapređenju kvaliteta zdravstvene zaštite.

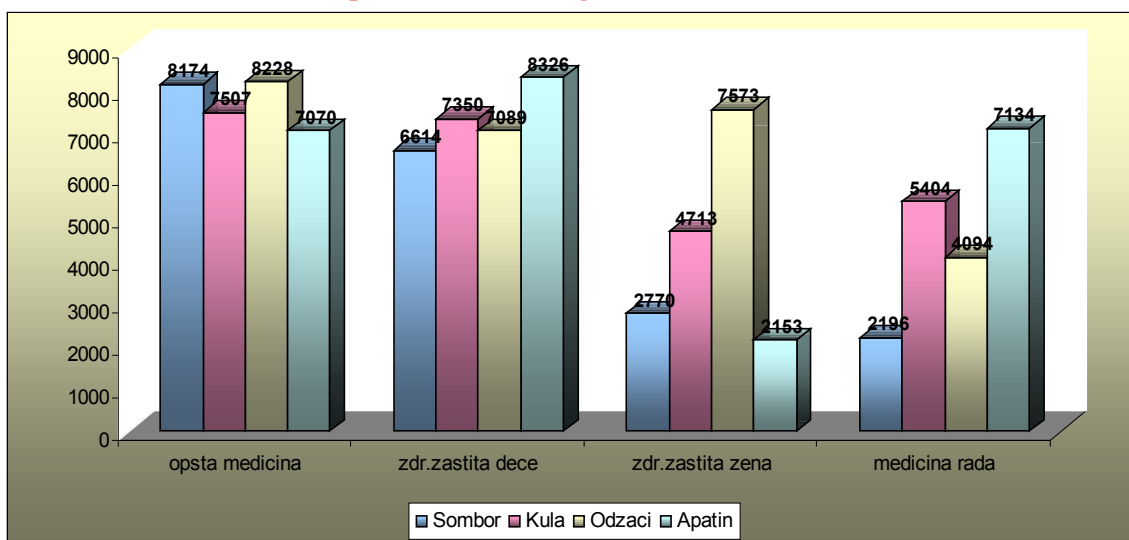
Analiza pokazatelja kvaliteta rada u zdravstvenim ustanovama Zapadno-Bačkog okruga 2008

- ▶ **Pokazatelji kvaliteta u primarnoj zdravstvenoj zaštiti**
- ▶ **Stomatološka zdravstvena zaštita**
- ▶ **Zdravstvena zaštita radnika**
- ▶ **Hitna medicinska pomoć**
- ▶ **Farmaceutska zdravstvena delatnost**
- ▶ **Specijalističko-konsultativne službe na primarnom nivou**
- ▶ **Pokazatelji kvaliteta rada u opštim bolnicama**
- ▶ **Specijalističko-konsultativne službe na sekundarnom nivou**
- ▶ **Službe za transfuziju krvi**
- ▶ **Pokazatelji kvaliteta rada u Zavodu za javno zdravlje Sombor**
- ▶ **Sticanje i obnova znanja i veština zaposlenih**
- ▶ **Vodjenje Lista čekanja**

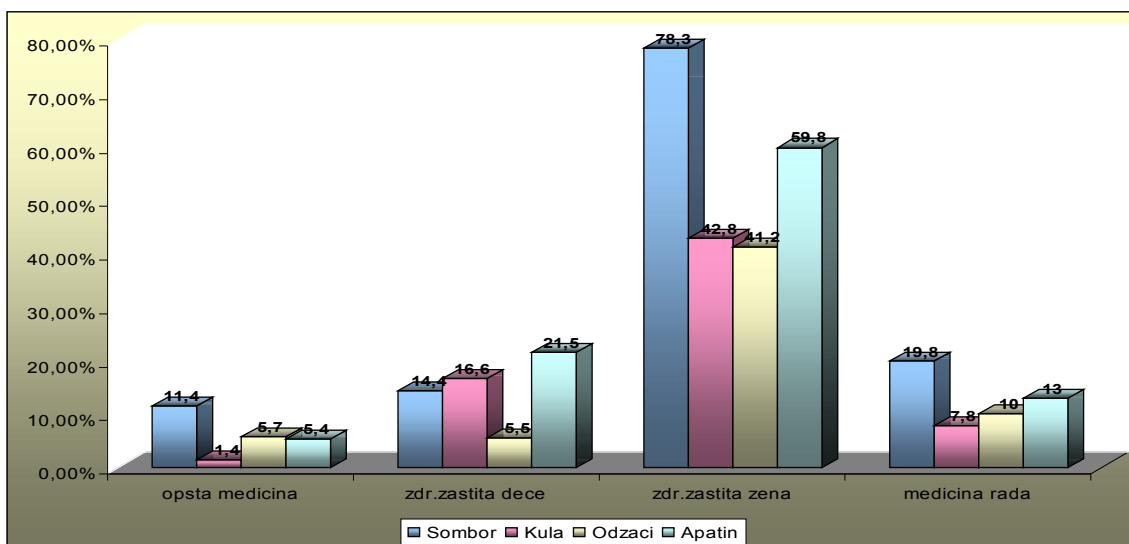
1. Pokazatelji kvaliteta u primarnoj zdravstvenoj zaštiti

- ▶ Prosečan broj poseta po lekaru
- ▶ Prosečan broj receptata po lekaru na 100 poseta
- ▶ Prosečan broj uputa za laboratoriju po lekaru na 100 poseta
- ▶ Prosečan broj uputa za specijalističko-konsultativni pregled po lekaru na 100 poseta
- ▶ Prosečan broj uputa za rentgen po lekaru na 100 poseta
- ▶ Prosečan broj uputa za ultrazvuk po lekaru na 100 poseta
- ▶ Procenat preventivnih u ukupnom broju poseta
- ▶ Obuhvat vakcinacijom protiv gripa osoba starijih od 65 godina

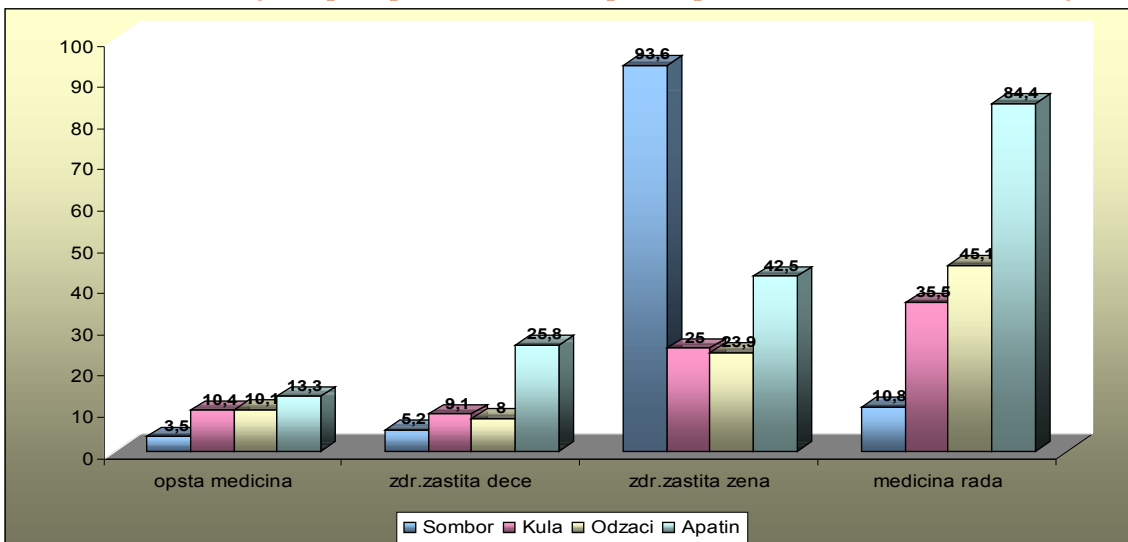
Grafikon 1. Prosečan broj poseta po lekaru prema službama doma zdravlja i teritoriji -Zapadno-Bački okrug 01.01. – 31.12. 2008-



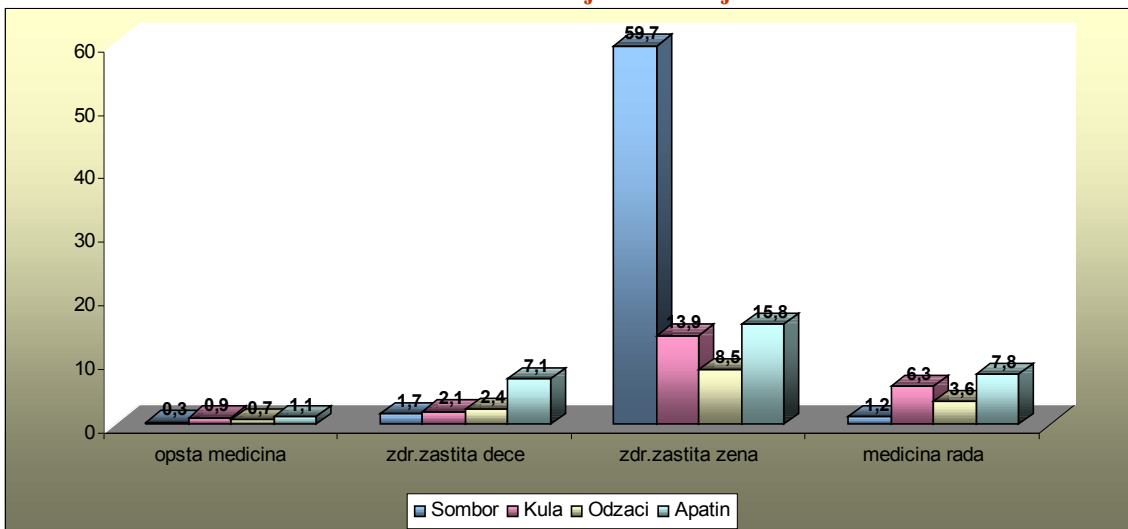
Grafikon 2. Procenat preventivnih u ukupnom broju poseta prema službama doma zdravlja i teritoriji



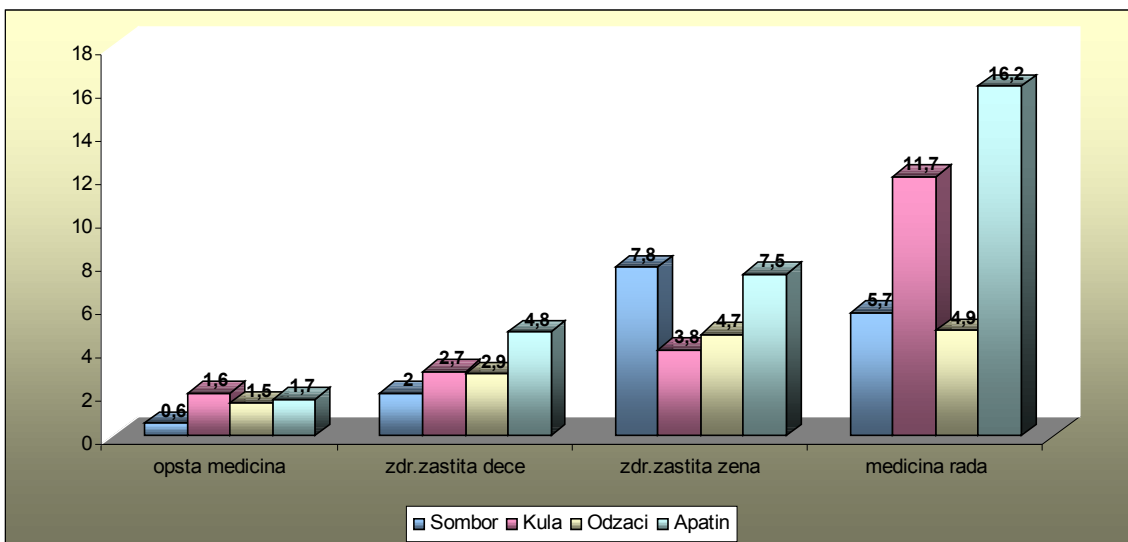
Grafikon 3. Prosečan broj receptata po lekaru na 100 poseta prema službama doma zdravlja i teritoriji



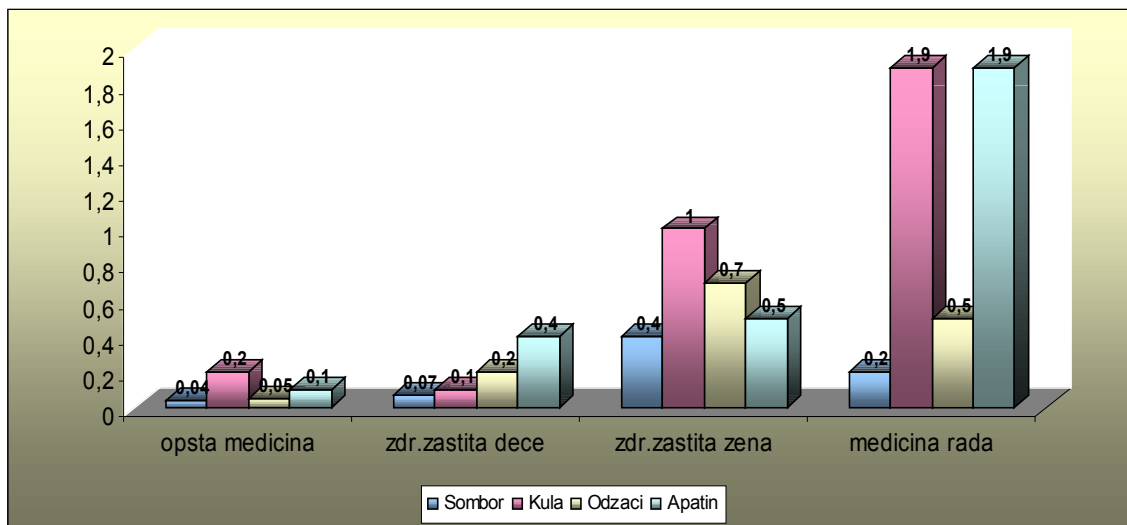
Grafikon 4. Prosečan broj uputa za laboratoriju po lekaru na 100 poseta prema službama doma zdravlja i teritoriji



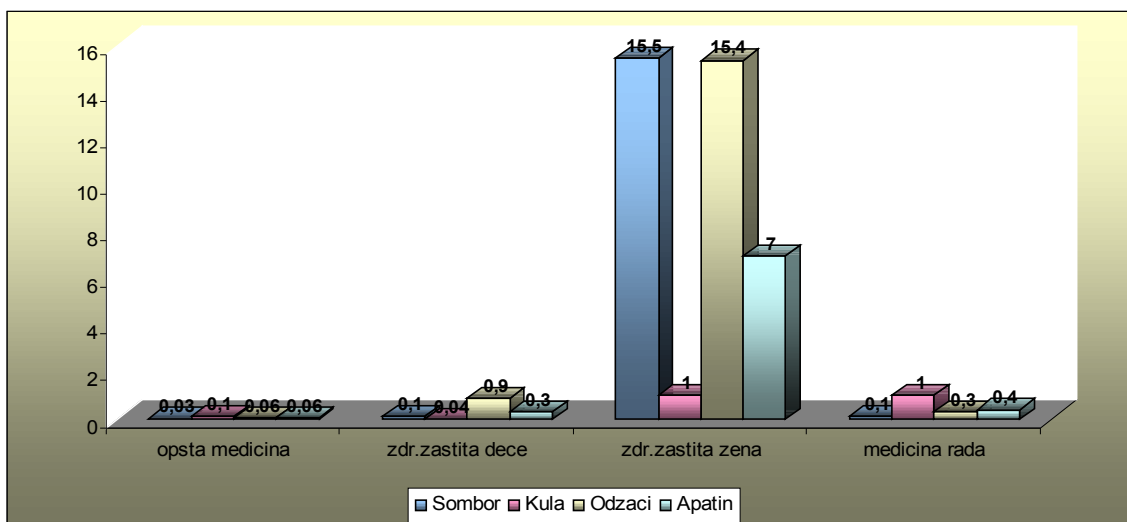
Grafikon 5. Prosečan broj uputa za specijalističko-konsultativni pregled po lekaru na 100 poseta



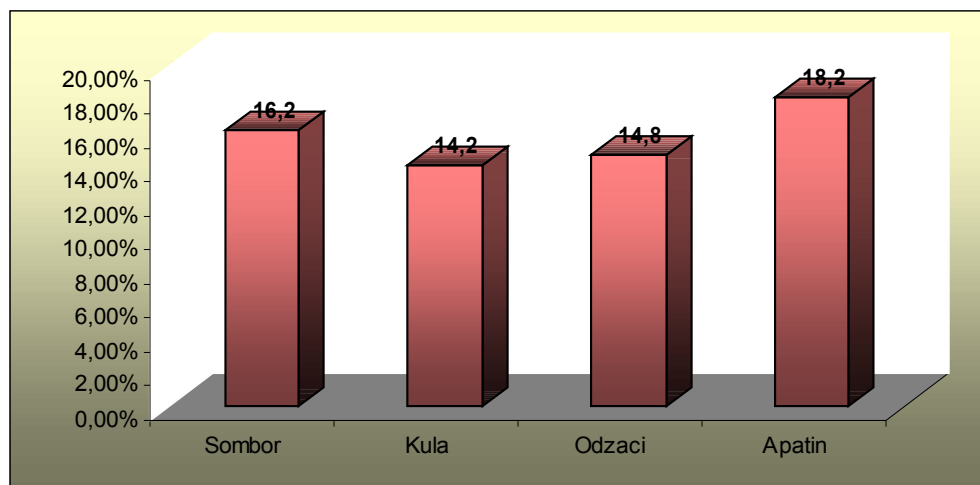
Grafikon 6. Prosečan broj uputa za rentgen po lekaru na 100 poseta prema službama doma zdravlja i teritoriji



Grafikon 7. Prosečan broj uputa za ultrazvuk po lekaru na 100 poseta prema službama doma zdravlja i teritoriji



Grafikon 8. Obuhvat vakcinacijom protiv gripa osoba starijih od 65 godina u domovima zdravlja

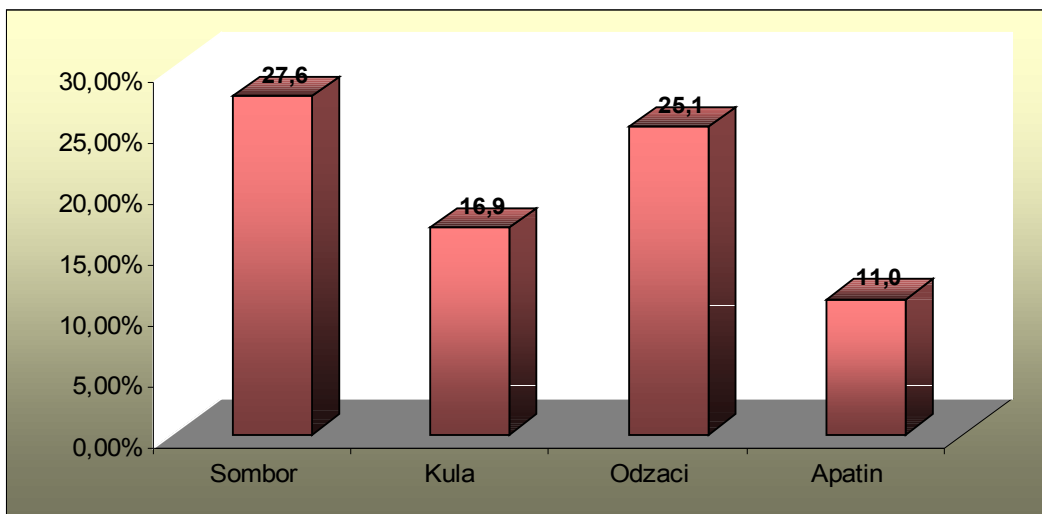


2. Stomatološka zdravstvena zaštita

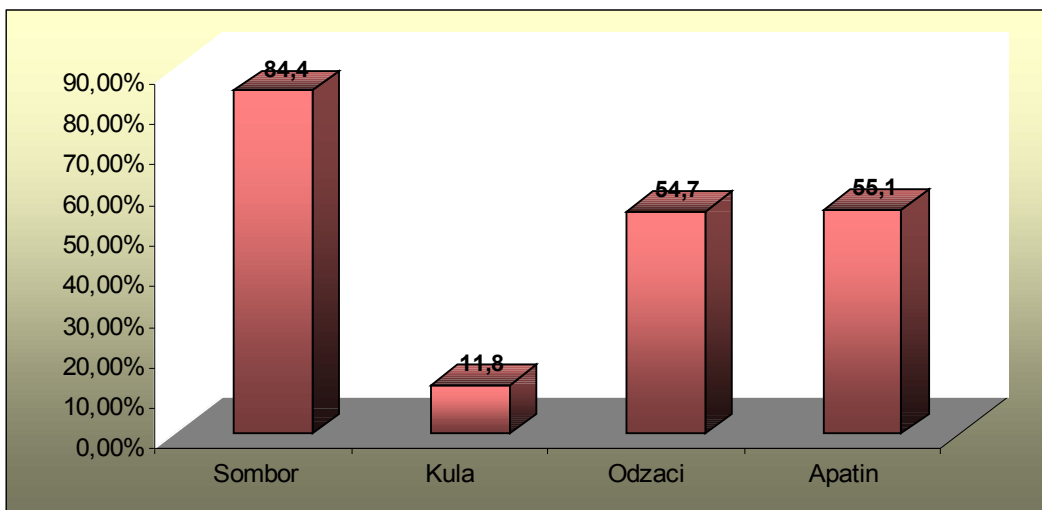
OBAVEZNI POKAZATELJI KVALITETA KOJI SE PRATE U STOMATOLOŠKOJ ZDRAVSTVENOJ ZAŠTITI

- ▶ Procenat dece u 7. godini života sa svim zdravim zubima
- ▶ Procenat dece u 7. god. života sa zalivenim fisurama na prvim stalnim molarima
- ▶ Prosečan karijes kod dece u 12 godina
- ▶ Procenat dece u 12. godini obuhvaćene lokalnom aplikacijom fluorida
- ▶ Procenat pacijenata koji su dobili najmanje jednu plombu
- ▶ Procenat pacijenata starijih od 18 g. kod kojih je konzervativno tretirana paradontopatija

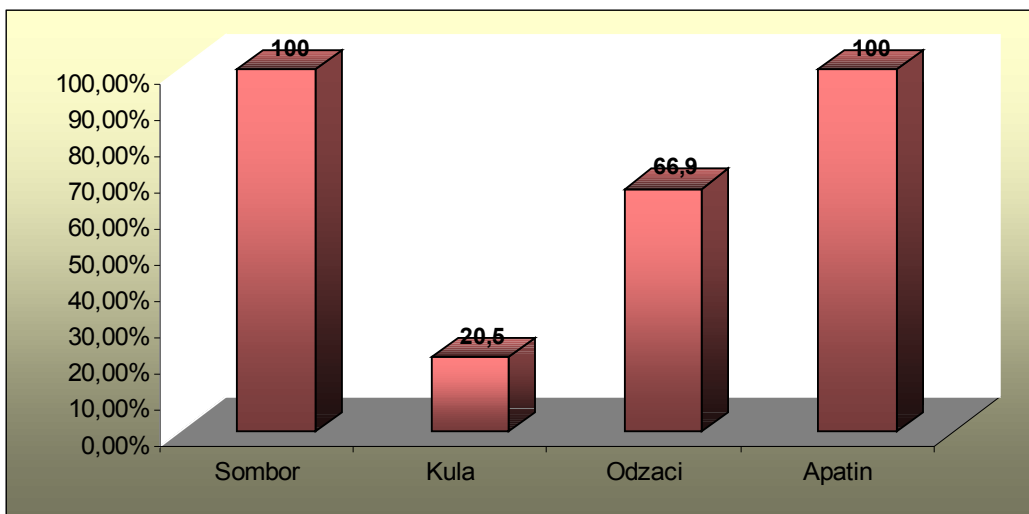
Grafikon 1. Procenat dece u 7. godini života sa svim zdravim zubima



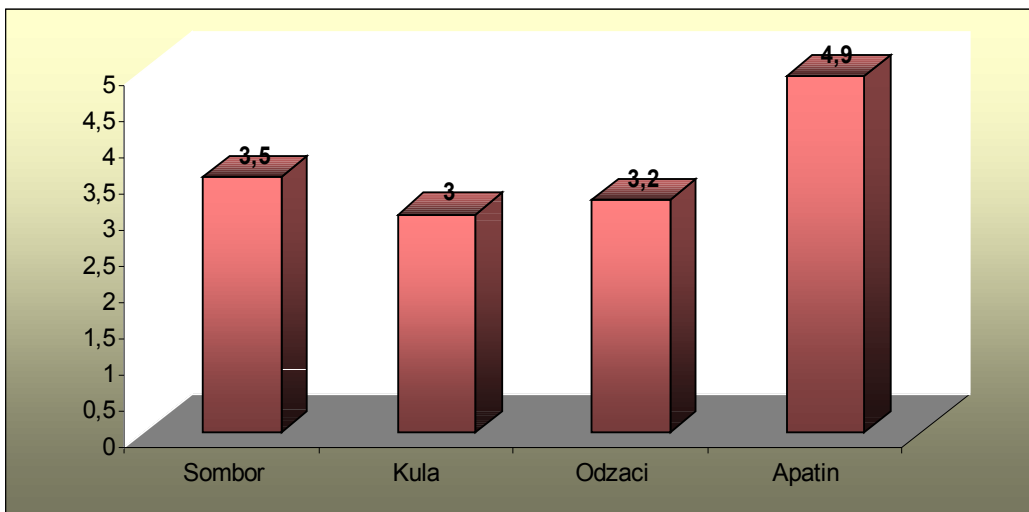
Grafikon 2. Procenat dece u 7. godini života sa zalivenim fisurama na prvim stalnim molarima



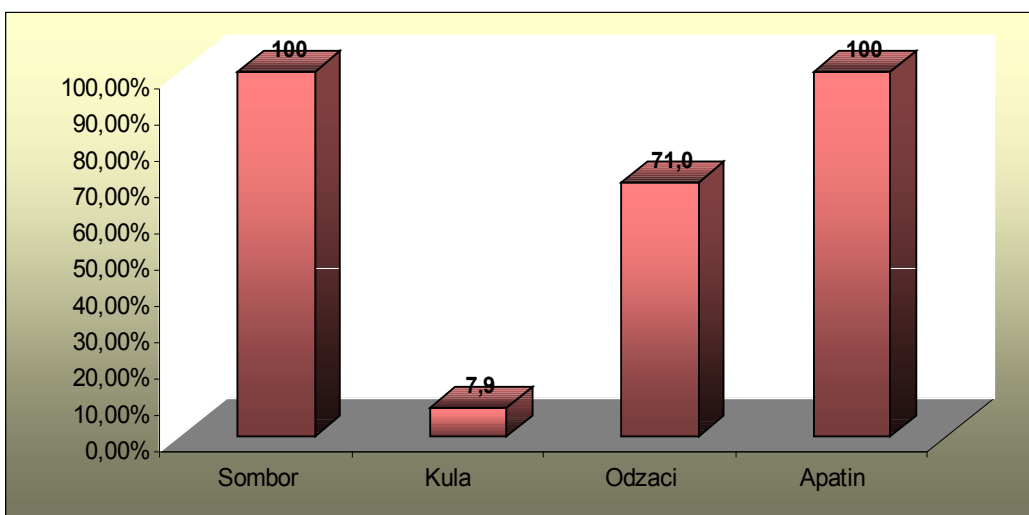
Grafikon 3. Procenat dece u 7. godini života obuhvaćene lokalnom aplikacijom fluorida



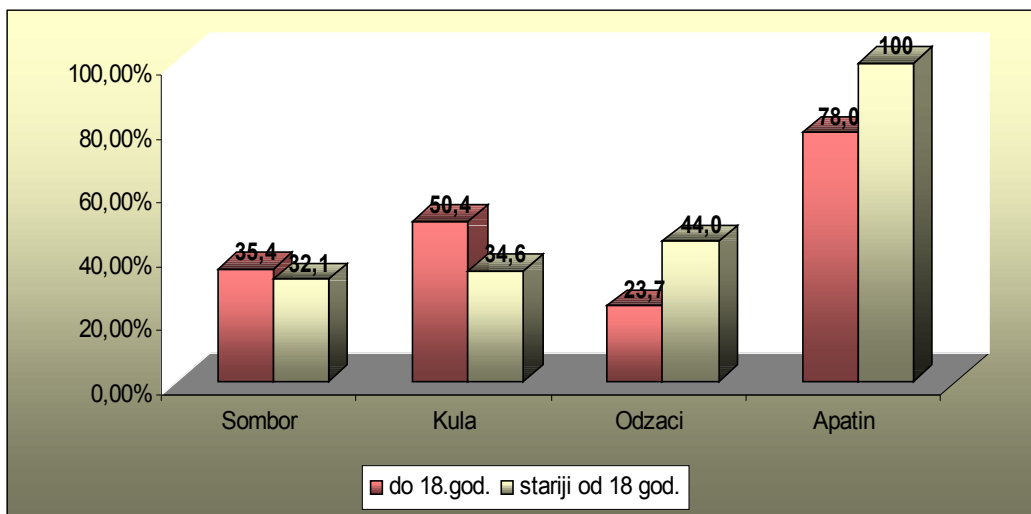
Grafikon 4. Prosečan karijes kod dece u 12 godina



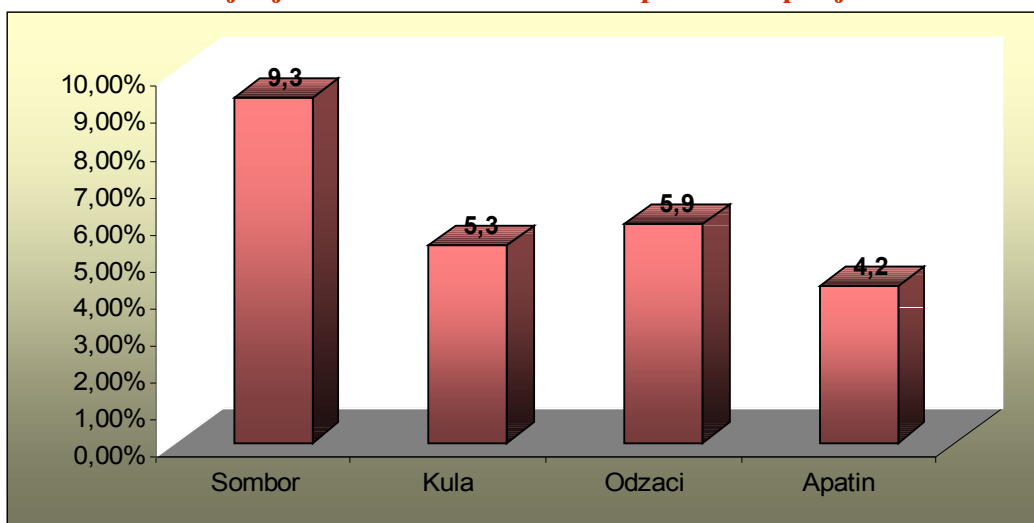
Grafikon 5. Procenat dece u 12. godini obuhvaćene lokalnom aplikacijom fluorida



Grafikon 6. Procenat pacijenata koji su dobili najmanje jednu plombu



Grafikon 7. Procenat pacijenata starijih od 18 godina kod kojih je konzervativno tretirana paradontopatija

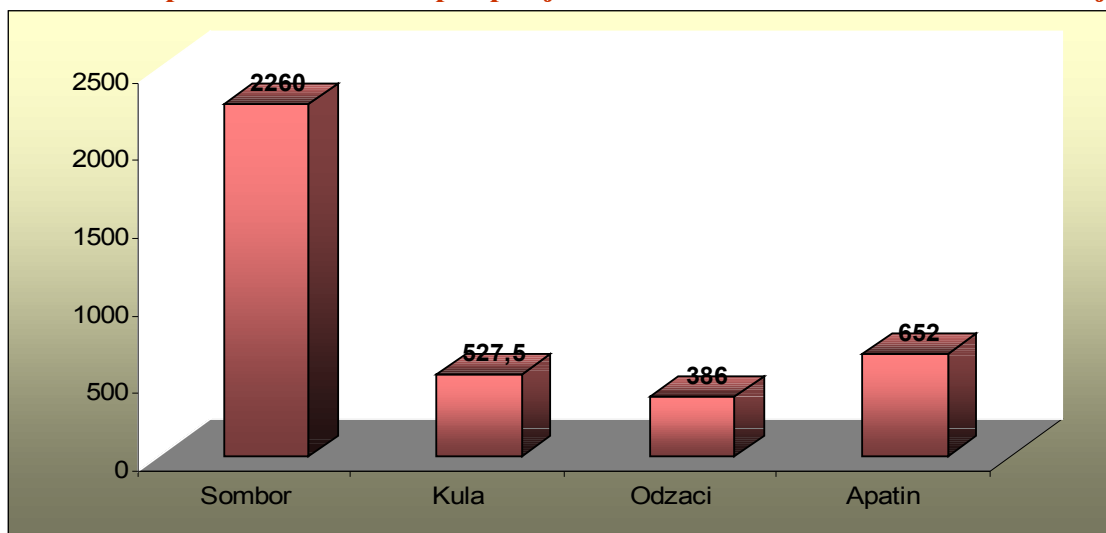


3. Zdravstvena zaštita radnika

OBAVEZNI POKAZATELJI KVALITETA KOJI SE PRATE U OBLASTI ZDR.ZAŠTITE RADNIKA

- ▶ Prosečan broj zaposlenih kod poslodavca koji je ugovorio poslove zaštite zdravlja na radu sa službom medicine rada po specijalisti medicine rada
- ▶ Prosečan broj preventivnih lekarskih pregleda zaposlenih koji rade na radnim mestima sa povećanim rizikom po specijalisti medicine rada
- ▶ Procenat zaposlenih koji su obuhvaćeni edukacijom o rizicima po zdravlje na radnom mestu
- ▶ Procenat povreda na radu
- ▶ Broj profesionalnih bolesti utvrđenih od strane fonda PIO

Grafikon 1. Prosečan broj preventivnih pregleda zaposlenih koji rade na radnim mestima sa povećanim rizikom po specijalisti medicine rada u domovima zdravlja

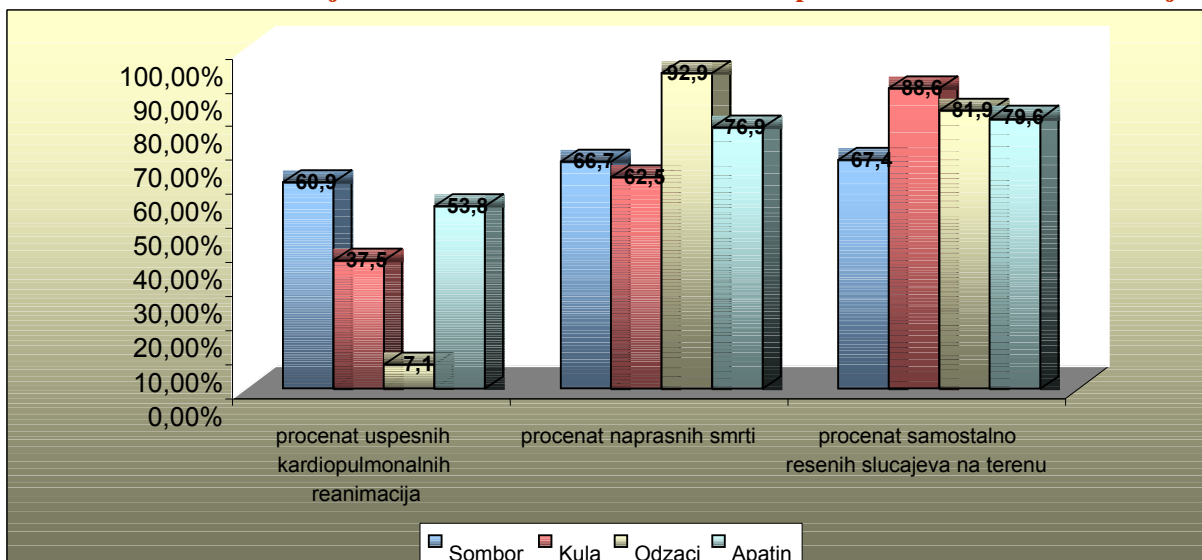


4. Hitna medicinska pomoć

OBAVEZNI POKAZATELJI KVALITETA KOJI SE PRATE U OBLASTI HITNE MED.POMOĆI

- ▶ Reakciono vreme I
- ▶ Reakciono vreme II
- ▶ Procenat uspešnih kardio-pulmonalnih reanimacija
- ▶ Procenat naprasnih smrti u odnosu na broj izvršenih kardio-pulmonalnih reanimacija
- ▶ Procenat samostalno rešenih slučajeva na terenu.

Grafikon 1. Pokazatelji kvaliteta rada hitne medicinske pomoći u domovima zdravlja



5. Farmaceutska zdravstvena delatnosti

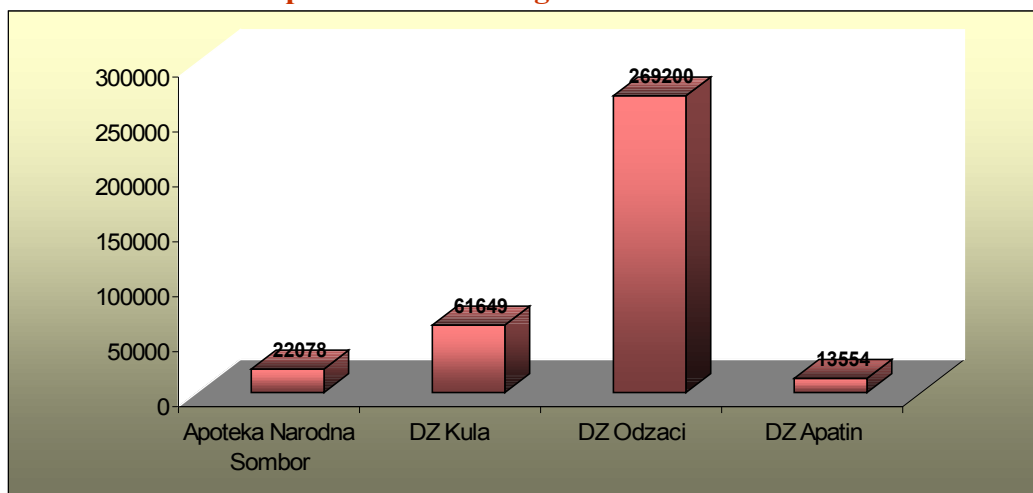
OBAVEZNI POKAZATELJI KVALITETA KOJI SE PRATE U FARMACEUTSKOJ ZDRAVSTVENOJ DELATNOSTI

- ▶ Prosečan broj receptata po farmaceutu
- ▶ Prosečan broj naloga za medicinska sredstva po farmaceutu
- ▶ Prosečan broj izradjenih magistralnih i galenskih lekova po farmaceutu

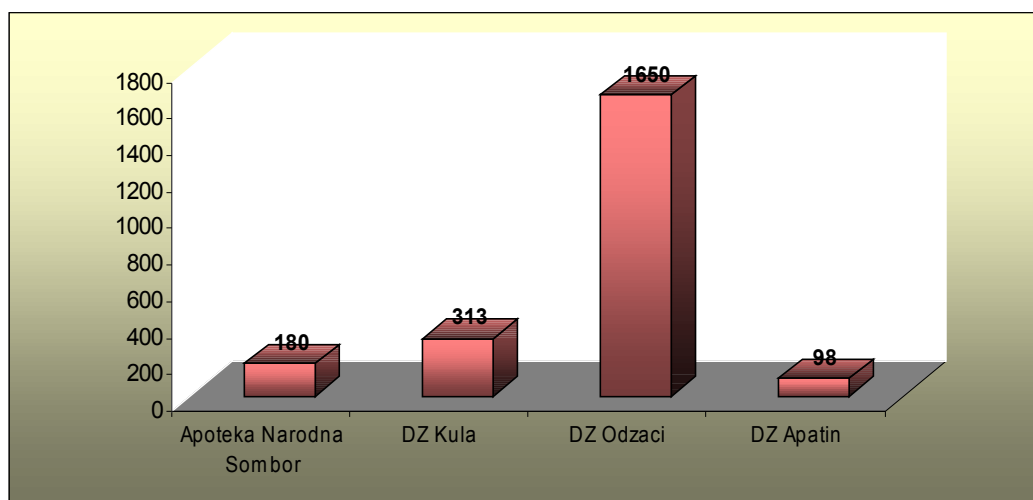
Pored navedenih, apoteka dostavlja i sledeće podatke:

- ▶ bezbednost pacijenta
- ▶ zadovoljstvo korisnika i zaposlenih
- ▶ komisija za unapredjenje kvaliteta
- ▶ sticanje i obnova znanja i veština zaposlenih

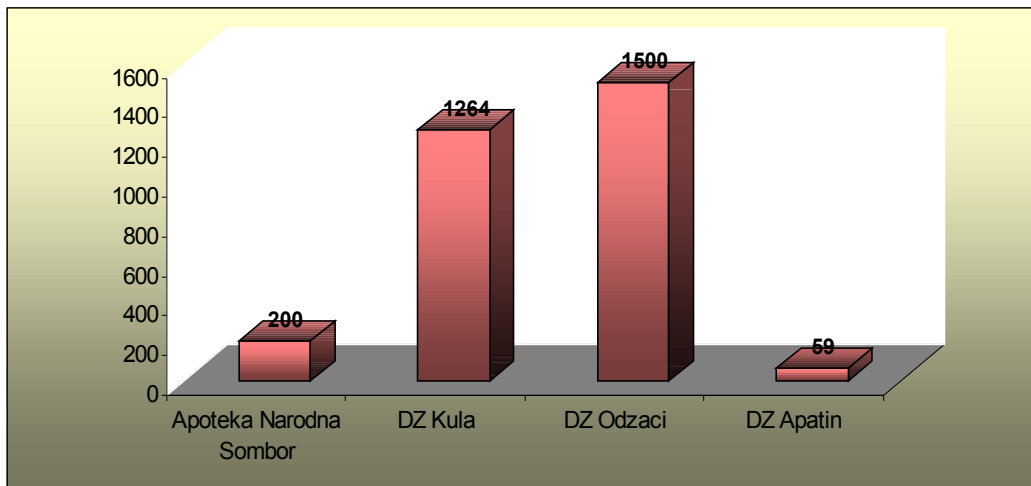
**Grafikon 1. Prosečan broj receptata po farmaceutu
-Zapadno-Bački okrug 01.01. – 31.12.2008-**



Grafikon 2. Prosečan broj naloga za medicinska sredstva po farmaceutu

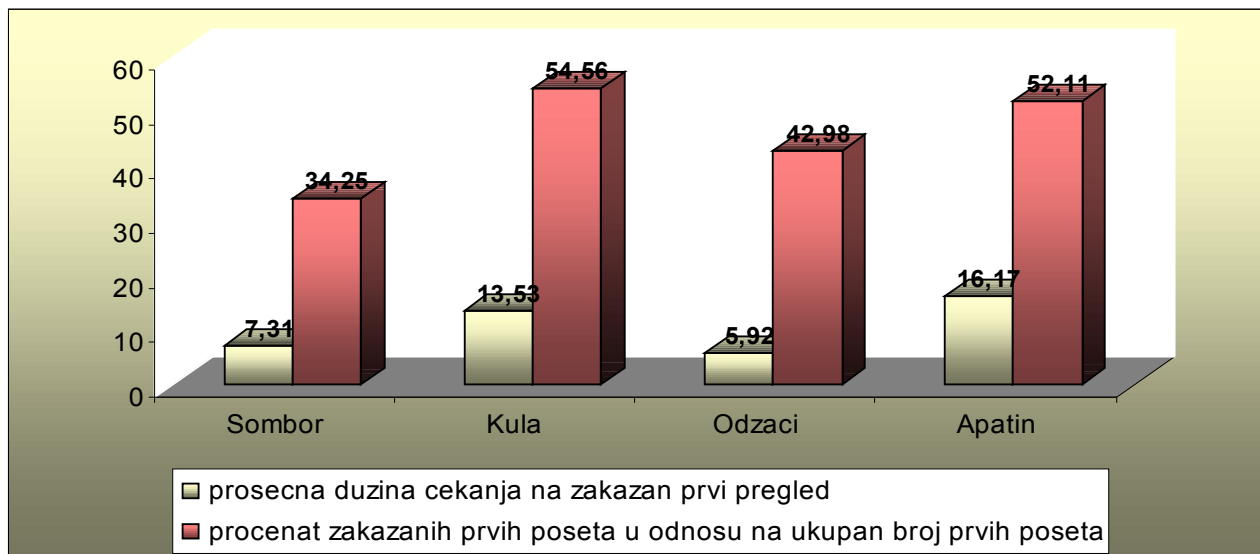


Grafikon 3. Prosečan broj izradjenih magistralnih i galenskih lekova po farmaceutu



6. Specijalističko-konsultativne službe na primarnom nivou

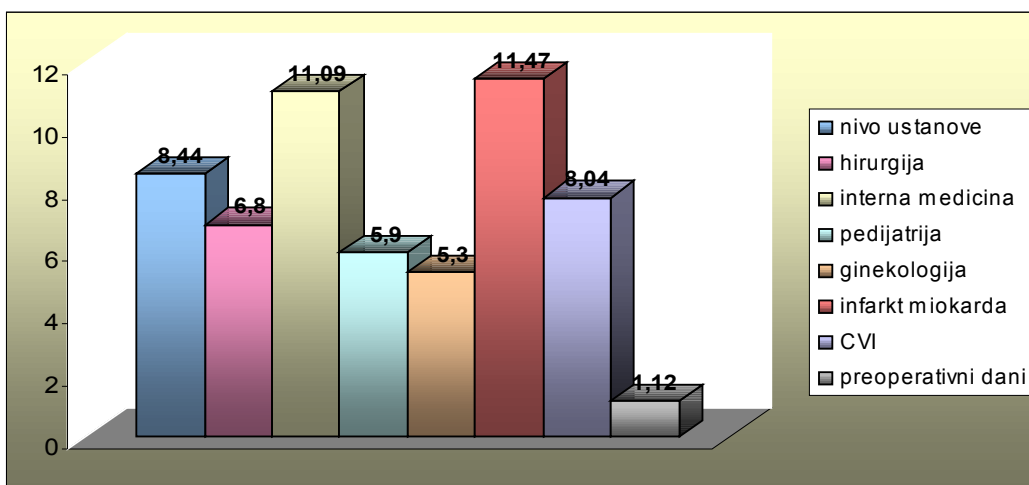
Grafikon 1. Prosečna dužina čekanja na zakazan prvi pregled i procenat zakazanih prvih poseta u odnosu na ukupan broj prvih poseta u domovima zdravlja



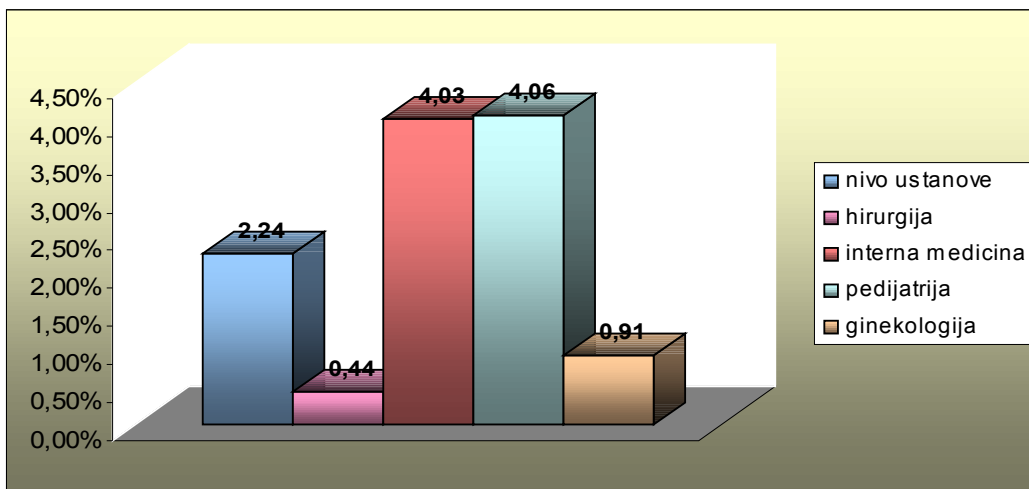
7. Pokazatelji kvaliteta rada u opštim bolnicama

- ▶ Prosečna dužina bolničkog lečenja
- ▶ Procenat pacijenata upućenih u druge zdravstvene ustanove
- ▶ Stopa letaliteta u opštoj bolnici
- ▶ Procenat umrlih u prvih 48h od prijema u bolnicu od ukupnog broja umrlih u opštoj bolnici
- ▶ Stopa letaliteta i procenat umrlih u prvih 48 h od infarkta m.
- ▶ Stopa letaliteta i procenat umrlih u prvih 48 h od CVI
- ▶ Procenat obdukovanih u opštoj bolnici
- ▶ Procenat podudarnosti kliničkih i obdukcioni dijagnoza
- ▶ Stopa letaliteta neoperisanih pacijenata
- ▶ Stopa letaliteta operisanih pacijenata
- ▶ Pokazatelji kvaliteta rada na ginekologiji i akušerstvu

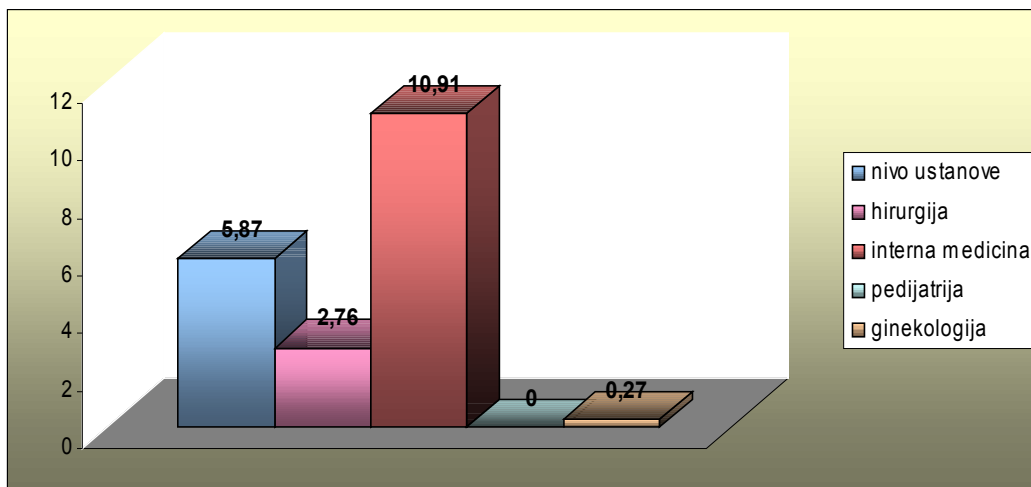
**Grafikon 1. Prosečna dužina bolničkog lečenja
-Opšta bolnica Sombor 01.01. – 31.12.2008-**



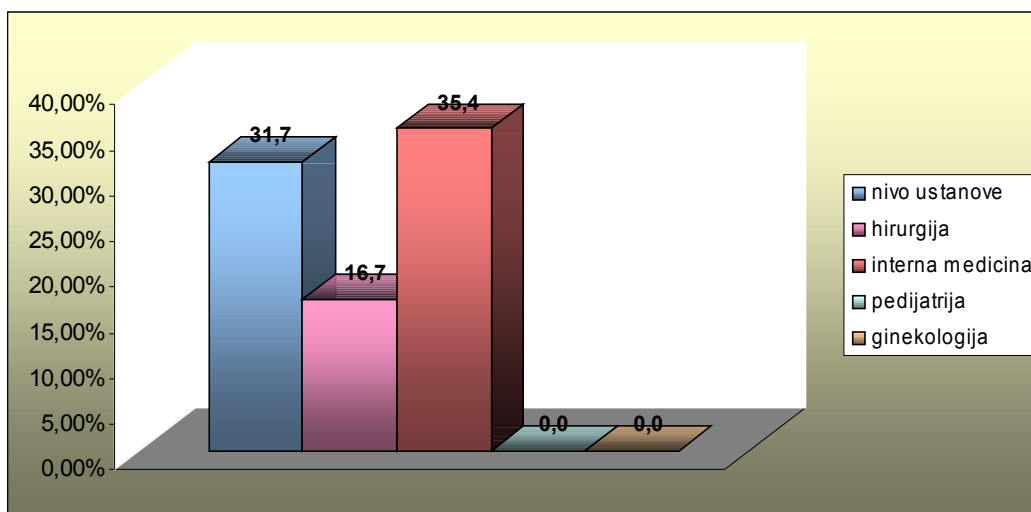
Grafikon 2. Procenat pacijenata upućenih u druge zdravstvene ustanove



Grafikon 3. Stopa letaliteta u opštoj bolnici Sombor



Grafikon 4. Procenat umrlih u prvih 48h od prijema u bolnicu od ukupnog broja umrlih u opštoj bolnici



● **STOPA LETALITETA I PROCENAT UMRLIH U PRVIH 48h OD INFARKTA MIOKARDA**

- ▶ Stopa letaliteta za infarkt miokarda – 13,83
- ▶ % umrlih od infarkta miokarda u prvih 48h od prijema u bolnicu – 10,64

● **STOPA LETALITETA I PROCENAT UMRLIH U PRVIH 48h OD CVI**

- ▶ Stopa letaliteta za CVI – 18,41
- ▶ % umrlih od CVI u prvih 48h od prijema u bolnicu – 7,12

● **PROCENAT OBDUKOVANIH U OPŠTOJ BOLNICI – 6,25**

● **PROCENAT PODUDARNOSTI KLINIČKIH I OBDUKCIONIH DIJAGNOZA – 88,71**

● **STOPA LETALITETA NEOPERISANIH PACIJENATA – 5,24**

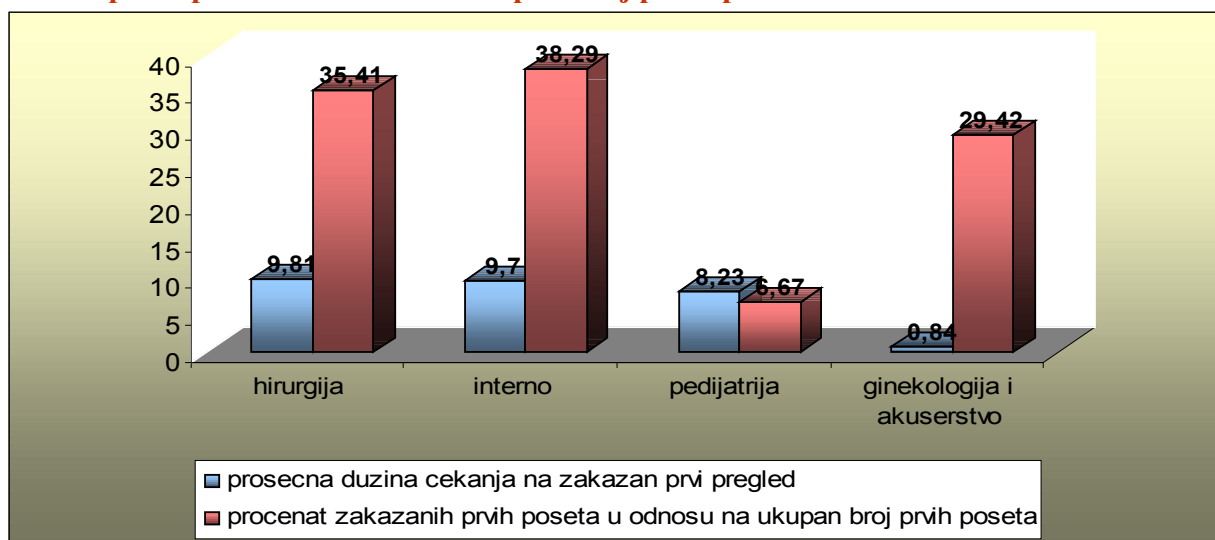
• **STOPA LETALITETA OPERISANIH PACIJENATA – 1,31**

• **POKAZATELJI KVALITETA RADA NA GINEKOLOGIJI I AKUŠERSTVU**

- ▶ Broj porodjaja - 1185
- ▶ Broj porodjaja obavljenih carskim rezom - 311 (26,3%)
- ▶ Broj povreda porodilja nastalih pri porodjaju - 159
- ▶ Broj povreda novorođenčadi nastalih pri porodjaju - 12
- ▶ Broj trudnica i porodilja umrlih tokom hospitalizacije - 0
- ▶ Broj živorođene dece umrle do otpusta iz bolnice - 4

8. Specijalističko-konsultativne službe na sekundarnom nivou

Grafikon 1. Prosečna dužina čekanja na zakazan prvi pregled i procenat zakazanih prvih poseta u odnosu na ukupan broj prvih poseta na sekundarnom nivou



9. Službe za transfuziju krvi

- ▶ Prosečan broj davanja krvi DDK po lekaru – 1362
- ▶ Prosečan broj pregled. DDK po lekaru – 1613
- ▶ Broj laboratorijskih analiza po lekaru – 14435
- ▶ Kontrola kvaliteta komponenata krvi

Procenat kontrolisanih jedinica

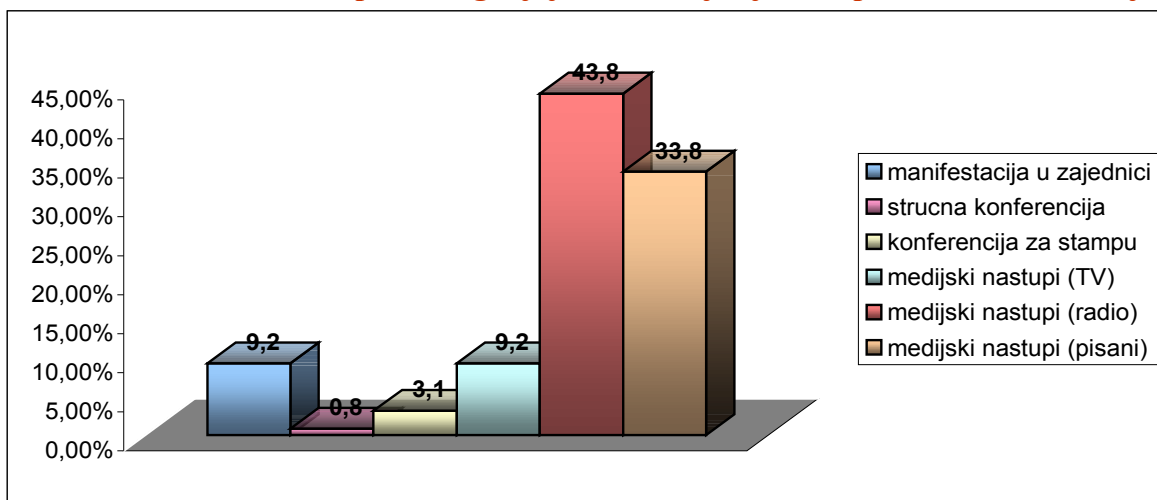
- ▶ Eritrociti – 100
- ▶ Trombociti – 100
- ▶ Zamrznuta sveža plazma – 100

10. Pokazatelji kvaliteta rada u Zavodu za javno zdravlje Sombor

ORGANIZOVANE EDUKACIJE U ZAVODU

- ▶ Ukupan broj edukacija u ustanovi – 115
- ▶ Broj edukacija po centru – 19,2

Grafikon 1. Održani skupovi i događaji u lokalnoj zajednici po kalendaru zdravlja



● BROJ RAZVIJENIH I AŽURIRANIH BAZA PODATAKA 27

- ▶ Postoji ažurirana internet prezentacija ustanove
- ▶ Dostupna analiza zdravstvenog stanja stanovništva na internet prezentaciji ustanove
- ▶ Dostupna analiza pokazatelja kvaliteta rada na internet prezentaciji ustanove

Epidemiologija

- ▶ BROJ MESECI SPROVODJENJA EPIDEMIOLOŠKOG NADZORA NAD BOLNIČKIM INFEKCIJAMA PUTEM INCIDENCIJE 42
- ▶ PROCENAT VAKCINALNIH PUNKTOVA NA KOJIMA JE SPROVEDENA REVIZIJA 97,2

Mikrobiologija

- ▶ BROJ ANALIZIRANIH UZORAKA PRIMARNO STERILNIH TEČNOSTI I REGIJA PO SPECIJALISTI MIKROBIOLOGIJE 9846
- ▶ BROJ SEROLOŠKIH NALAZA PO SPECIJALISTI MIKROBIOLOGIJE 10570
- ▶ BROJ ANALIZIRANIH UZROKA OSTALIH BOLESNIČKIH TEČNOSTI PO SPECIJALISTI MIKROBIOLOGIJE 19518

Higijena i humana ekologija

● PRAĆENJE PARAMETARA AEROZAGADJENJA URBANE SREDINE

- ▶ Broj mernih mesta na kojima se prate parametri – 1
- ▶ Procenat mernih mesta na kojima se prate parametri – 100

● ANALIZA UZORAKA VODE ZA PIĆE SA PRIMENOM INTERNE KONTROLE KVALITETA

- ▶ Procenat internih kontrola (fizičko-hemijska analiza) – 10
- ▶ Procenat internih kontrola (mikrobiološka analiza) – 10
- ▶ Ukupno – 44

● BROJ STRUČNIH MIŠLJENJA NA ANALIZIRANE UZORKE ZA HIGIJENU I HUMANU EKOLOGIJU

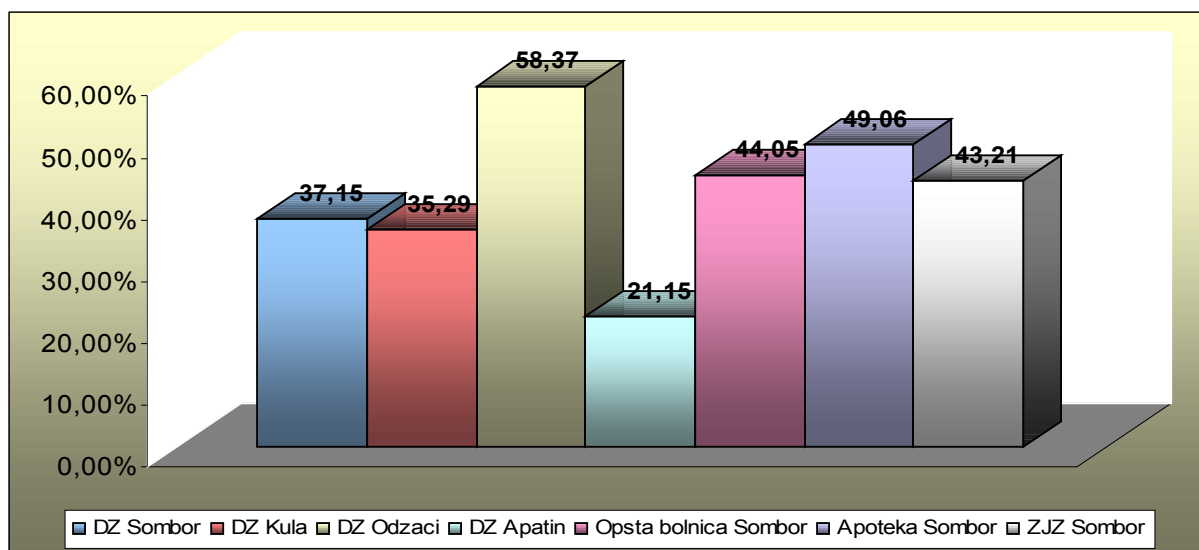
- ▶ Broj stručnih mišljenja po lekaru – 5562

● UKUPAN BROJ PARAMETARA ANALIZIRANIH U ODELJENJU ZA TOKSIKOLOGIJU I SANITARNU MIKROBIOLOGIJU

- ▶ Broj analiziranih parametara po uzorku – 7,4

11. Sticanje i obnova znanja i veština zaposlenih

Grafikon 1. Procenat zaposlenih koji su učestvovali u obnovi i sticanju znanja i veština po zdravstvenim ustanovama Zapadno-Bačkog okruga



12. Vodjenje lista čekanja

Tabela 1. Izveštaj o pokazateljima kvaliteta vodjenja lista čekanja
- Opšta bolnica Sombor –

Naziv / šifra u s l u g e	% izvršenih interv./procedura sa Liste u odnosu na ukupan broj	Prosečna dužina čekanja
Ekstrakcija katarakte sa ugrađivanjem lens-implanta	55,2	47,4
Fakoemulzifikacija ultrazvukom i lensektomija	66,6	7,2
Totalna proteza kuka i kolena	40,0	274,4
Ciljani CT pregled hipofize sa kontrastom	40,0	26
CT torakalnih organa bez kontrastnih sredstava	22,9	10,7
CT torakalnih organa sa kontrastnim sredstvima	52,8	12,6
CT ostalih tkiva i kostiju	26,7	9
CT glave i vrata sa kontrastnim sredstvima	42,7	13,8
CT glave i vrata bez kontrastnih sredstava	9,3	6,2
Ciljani CT orbite	30,0	14,3
CT lumbalnog dela kičme bez kontrasta	27,3	4,5
CT lumbalnog dela kičme sa kontrastom	37,5	4
CT kostiju i organa lica	71,4	7,5